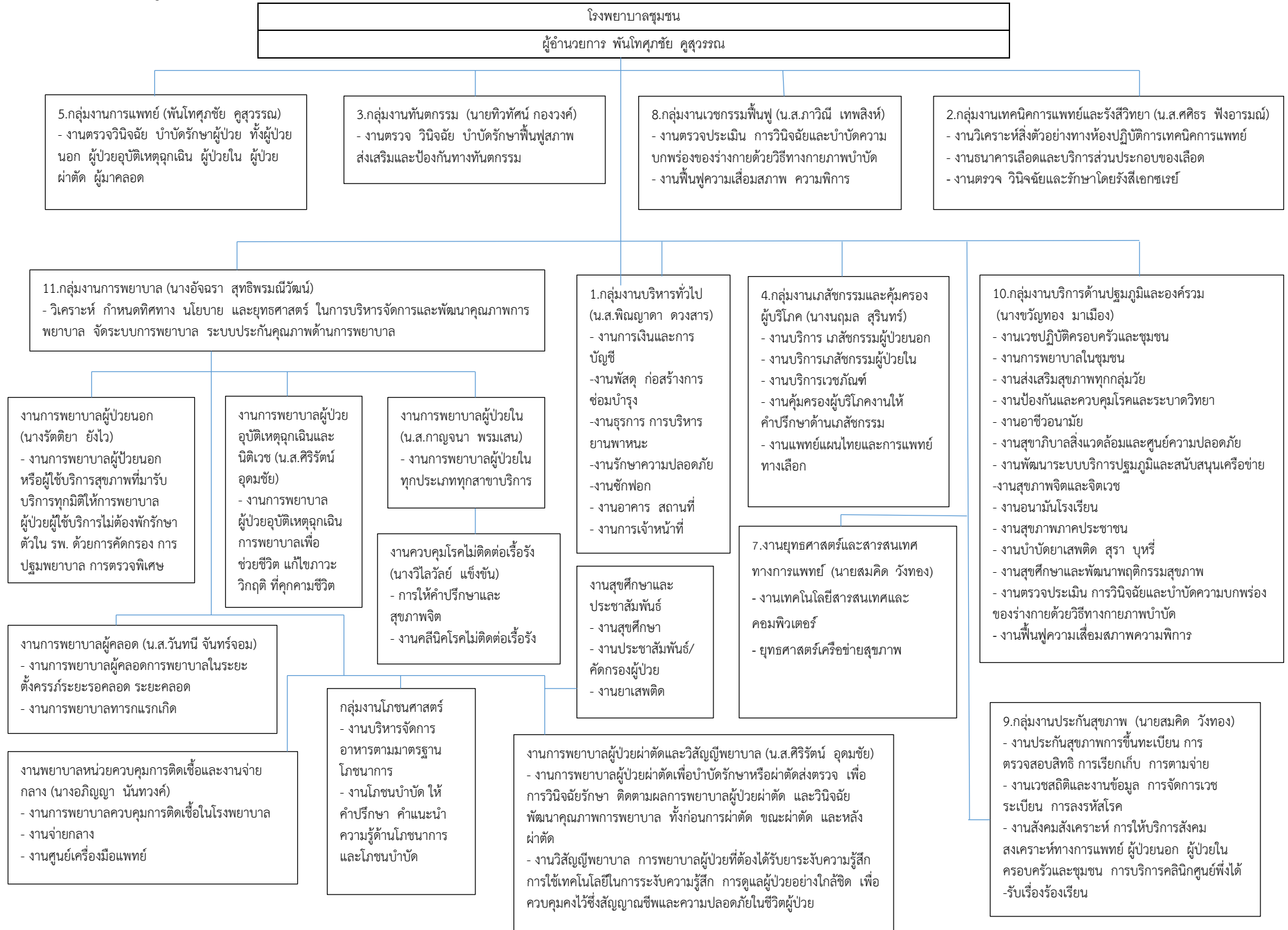


EB ๙ ข้อ ๑ ข้อมูลพื้นฐานที่เป็นปัจจุบัน ๑.๓ โครงสร้างหน่วยงาน



## คณะกรรมการบริหารโรงพยาบาลเมืองปาน อำเภอเมืองปาน จังหวัดลำปาง



พันโทสุภกิจ ตูสุวรรณ  
ผู้อำนวยการโรงพยาบาลเมืองปาน



นางอัจฉรา สุภธิพรมณีวัฒนีย์  
พธวามลวิชาชีพอำนวยการพิเศษ  
หัวหน้ากลุ่มการพยาบาล



นางขวัญก้อง มาเมือง  
พธวามลวิชาชีพอำนวยการ  
หัวหน้าสำนักงานเขตพื้นที่นครสวรรค์และอุบลราชธานี



นายวิวัฒน์ กองสงค์  
ทันตแพทยชำนาญการ  
หัวหน้างานทันตสาธารณสุข



นางศิริมาศ แต้ยมคม  
พธวามลวิชาชีพอำนวยการพิเศษ  
กลุ่มงานคลังประภัสสร์ศึกษา



นายสมคิด วงศ์ทอง  
นักวิชาการสาธารณสุขชำนาญการ  
กลุ่มงานคลังประภัสร์ศึกษา

